

アポイント



ドクターのリレー講座
歯科口腔外科について

歯科口腔外科
寺田 和浩



クローズアップ!!
教育研修管理室

Vol.82

2022.1



第9回つくば研修医
メディカルラリー開催

- 「居宅介護支援事業所
いしげ」を開設しました！
- 病院のまわりを
探検しよう！
「地図と測量の科学館」



「筑波嶺に光射す」法人ボランティア 笹澤浩子

新年のご挨拶

謹んで新春のご挨拶を申し上げます。
一昨年二月に始まった新型コロナウイルス感染症は足掛け三年目を迎え、いまだに社会、医療に大きな影を落としています。もうコロナの無い世界は想像できなくなってきましたが、コロナ後に形成されるニューノーマルとは果たしていかなるものか、今年一年探索の日々となると思います。コロナと共存しつつも、地域医療のニーズが消失することはありません。筑波メディカルセンター病院は今年も、地域の皆様の健康保持と増進のため、たゆまぬ努力を継続する所存です。倍旧のご支援を賜れば幸いです。

令和
四年

病院長 軸屋智昭



ドクターのリレー講座



歯科口腔外科について

歯科口腔外科

てらだ かずひろ
寺田 和浩



歯科口腔外科とは

「歯科口腔外科」という名前はあまりなじみがないかもしれませんが、口腔、顎、顔面ならびにその周囲の疾患に対する治療を行う診療科です。

埋伏歯（親知らず）、過剰歯等の抜歯、顎の骨折や歯の脱臼などの外傷による口腔外科疾患に対する治療を中心に全身疾患を有する方の歯科治療も行って

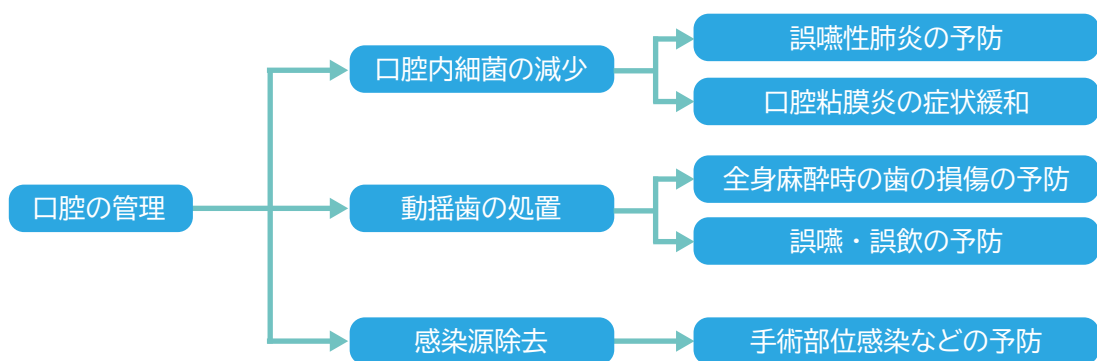
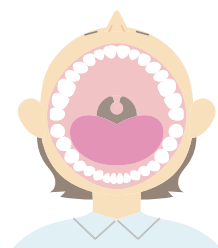


図1 周術期口腔機能管理の意義

います。また、近年ではがん治療中や周術期（手術前後）の口腔内トラブルの治療や予防を行い、安心・安全に治療が継続できるよう病院内での口腔ケアを担当しています。

歯科口腔外科の対象疾患

- ・親知らず等の抜歯
- ・外傷（顎の骨折、歯の脱臼など）
- ・炎症（顎骨炎、歯性感染症など）
- ・口腔粘膜疾患（口内炎、白板症、扁平苔癬など）
- ・顎関節疾患（顎関節症、顎関節脱臼）
- ・唾液腺疾患（唾石症、顎下腺・舌下腺・小唾液腺にできる疾患）
- ・のう胞（顎骨内や口腔内にできるのう胞）
- ・口腔腫瘍（口腔領域に発生する良性・悪性腫瘍）
- ・周術期口腔機能管理（周術期の口腔内トラブルの治療や予防）

周術期口腔機能管理について

周術期における口腔の状況・環境により引き起こされる合併症やトラブルを予防し、がんなどの治療を滞りなく進めていくことを目的とし、かかりつけ歯科医院と連携しながら口腔機能管理を行います。

周術期の口腔機能管理の意義（図1）として、口腔内の細菌数減少による誤嚥性肺炎予防や薬剤性口腔粘膜炎の症状緩和、むし歯や歯周炎等の口腔内感染源除去による歯性感染および血行性感染の減少、自然

脱落の可能性がある動揺歯を一時的に固定することによる誤飲の予防などがあります。

口腔ケアについて

口の中には400～700種類の細菌が住んでいます。普段はあまり悪いことをしませんが、食後などは細菌がねばねばした物質を作り出し歯の表面にくっつきます。これを歯垢（プラーク）と言います。歯垢1mgの中に約10億個の細菌が住み着いていると言われていて歯周病やむし歯の原因になると言われています。

また、口腔は「ごはんを食べる」だけでなく、喋るなど大切な役割を持っています。近年、誤嚥性肺炎（図2）の発症と口腔衛生状態との関連が示唆されるようになってから注目されるようになり、現在では肺炎の予防、ADL（日常生活動作）、QOL（生活の質）の向上に重要であると認識されています。

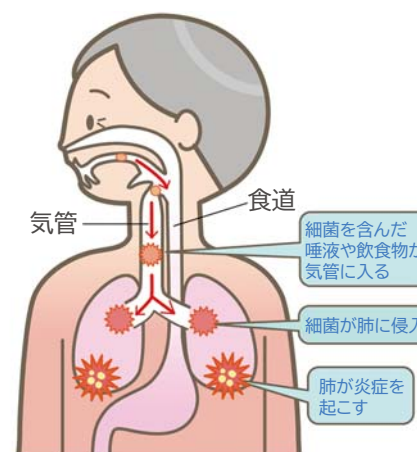


図2 誤嚥性肺炎

口腔ケアの具体例としては検診、口腔清掃、義歯の手入れ、咀嚼・摂食・嚥下のリハビリ、歯肉や頬のマッサージ、口臭の改善、口腔乾燥症予防などがありセルフケアと専門的な口腔ケアで成り立っています。

口腔ケアは日常自分で行うセルフケアが非常に重要になります。しかしセルフケアでは落ちきらない汚れもあるので定期的に歯科医院で専門的な口腔ケアを行ってもらうのがおすすめです。

1 口腔疾患の予防

むし歯、歯周病等を予防する。

2 口腔衛生の意識向上

ADL、QOLの向上につながる。

口腔ケアの効果

3 感染予防

誤嚥性肺炎、感染性心内膜炎、人工呼吸器関連肺炎等の原因となる口腔内細菌数を減らす。

4 口腔機能の維持・回復

唾液分泌の促進（口腔乾燥防止）、咀嚼機能・嚥下機能の改善により、口腔機能低下を予防し、コミュニケーションも回復する。

おわりに

口の中を清潔に保つことは、いろいろなメリットがあります。かかりつけ歯科をつくって定期的に受診するようにしましょう。

筑波メディカルセンター病院歯科口腔外科では、入院中や通院中の患者さんに対して周術期口腔機能管理、口腔ケア、応急的な歯科治療を実施しています。特に、当院は地域におけるがん診療の拠点病院であり、がん化学療法や放射線治療に伴う口内炎などの口腔トラブルに対応しています。口の中に不安や違和感がありましたらお気軽にご相談ください。





クローズアップ!!

教育研修管理室

教育研修管理室は、研修医の皆さんがスムーズに研修を受けることができるよう専従の事務職員が常駐し様々なサポート活動を行っています。また、看護学生の実習コーディネーターや新人看護師のサポートを行う看護師も常駐し、お互いに情報交換をしながら医師や看護師の教育活動を支えています。

医師臨床研修のサポート

当院は、平成13年に厚生労働省より指定された「臨床研修病院」です。平成16年に開始された新しい医師臨床研修制度では、医師免許を取得した研修医は、卒後2年以上の臨床研修が必須化され、基本的な診療能力を身につけるために経験を積んでいます。



臨床研修が滞りなく行えるように研修のコーディネートをしています。



研修の進捗を確認します。

院外も含めた研修の受け入れ先の調整を行います。

メンタルヘルス相談も定期的実施しています。

当院では毎年研修医を受け入れ、患者さんに対して、安心でより質の高い医療を行える医師を育成しています。

研修修了後に、専門医の資格取得を目指す医師も積極的に受け入れています。

2年間の研修修了後は厚生労働省より登録証が交付されます!



これまでに125名の研修医が修了しました。

医学生の見学も積極的に受け入れています。

医学生へのアプローチ

当院での臨床研修の特徴を医学生に伝え、臨床研修先として興味を持ってもらえるよう、様々なアプローチを試みています。

外部で開催されるリクルートイベント等に参加し、当院の研修内容をアピール!



※2020年からは、新型コロナウイルス感染症の影響で、イベントの中止が相次ぎ、オンラインによるアプローチを実施



筑波大学やその他の大学からの臨床実習を積極的に受け入れ、年間350名ほどの医学生を受け入れています。



私たちがサポートします!



教育研修管理室の皆さん

看護学生 実習コーディネーター

茨城県内の看護系の大学や専門学校の学生実習を多数受け入れています。



患者さんの安全を保障し、看護学生が安全に安心して学び多き実習ができるよう、実習校の教員や現場の管理者・指導者と調整を図ります。

感染対策に関しては、念入りに打ち合わせを行っています。



より良い実習にするために指導者と教員で情報共有や意見交換をしています。



“未来の仲間”を育むために支援しています!

新人看護師のサポート

新人看護師を支える人たちの支援もしています。

新人看護師(毎年40人前後)が職場に慣れ、正確かつ安全に看護ケアが実践できるよう支援しています。



1年間の研修プログラムの策定や集合研修の企画・運営を行っています。

各部署の看護技術研修の運営をサポートしています。



新人看護師と指導者が、共に学び共に成長していけるような“共育”を大切にしています。

各部署に出向き、陰ながら様子を見守っています。ときにはお悩み相談やうれしかった出来事を聞くことも...

副看護部長と共に、各部署の管理者や指導者と連携し、看護部門全体で看護学生や新人看護師の成長を支援できるよう、教育活動に取り組んでいます!

つくば研修医メディカルラリー



当院では、臨床研修病院として、初期研修医の基礎的臨床技術・知識の評価と技能向上を目的にメディカルラリーを毎年開催しています。メディカルラリーとは、様々な仮定の医療現場において、医療チーム（医師・看護師・救急隊など）に限られた時間内に、患者さんの状況評価、傷病者の診察・処置などを行い、その活動内容を第三者が評価し、総合得点を競う競技会形式のシミュレーショントレーニングのことです。1年目・2年目の初期研修医がペアを組み、様々なシナリオにチャレンジします！

開会式

選手宣誓！



START

ふり出しに戻る

休憩ブースにも課題が！



休憩とはいえ、油断はできません！画面には間違い探しの問題が出題されています…。

小児科診療



診察中に痙攣した1歳児とその母親への対応に挑戦！お子さんとお母さん、両者のケアができましたか？

競技も終盤1回休み

病状説明



患者さんの治療には、ご家族の協力も必要。敗血症性ショックの治療方法をご家族に分かりやすく説明。

各競技の終了後、評価者より良いところや課題、ポイントがフィードバックされます！

英語診療



発熱・咽頭痛を主訴に来院した外国人への英語での診療。言葉の壁を乗り越え診療できるか！？

閉会式



優勝
浅井医師・朽津医師ペア

GOAL

復習しよう2コマ戻る



競技後すぐ、評価者からアドバイスをもらうことで、学習効果も大！

内科診療



失神による転倒・頭部打撲で受診した消化管出血患者の診察。原因はわかりましたか？

外傷初期診療



救急車で運ばれてきた交通外傷による腹腔内出血ショックの患者さんへの初期診療。気管挿管も行いました！

復習タイム1コマ戻る

ACLS(二次救命処置)



腎障害を背景とした高カリウム血症による心肺停止への救急対応にチャレンジ！

次に備えて1回休み

看護師体験



医師も看護師の気持ちを知ることは大切です。看護師業務のマルチタスク体験と薬剤投与を実施。

高評価をもらう！1コマ進む

院外診療



商業施設の立体駐車場で起こった交通事故に遭遇！限られた物品を駆使し、意識障害があった運転手の初期救急対応にチャレンジ！

スタートダッシュ！2コマ進む

開設しました!

居宅介護支援事業所 いしげ

お気軽にご相談ください。

☎ 0297-21-3972



居宅介護支援事業所とは、介護支援専門員(ケアマネジャー)が常駐する在宅介護の相談窓口です。
このたび、常総市新石下に「居宅介護支援事業所いしげ」を開設いたしました。
介護が必要な方やそのご家族のご意見、ご要望を尊重し、ご自宅で安心して生活が送れるようにサポートします。

知ってた?

楽しみながら
学ぶ・体感する

地図と測量の科学館

画像提供：国土地理院

病院のまわりを探検しよう!



国土地理院「地図と測量の科学館」は、当院から北西におよそ3km、車で9分ほどの場所に位置し、地図と測量に関する歴史、原理や仕組み、新しい技術などを総合的に展示する施設です。

館内には、3Dメガネをかけて見ると、日本列島が飛び出して見えて、陸と海の地形を実感することができる「日本列島空中散歩マップ」や古地図の展示などがあります。

また、館外の地球ひろばには日本周辺の20万分の1の地球儀「日本列島地球体模型」を展示しており、

国土の広がりや地球の丸みを登って体験することができます。

地図や測量について、楽しみながら学んでみてはいかがでしょうか。

・開館時間 9:30~16:00
・休館日 毎週月曜日
(祝日の時は順次翌日)



地図や測量に関するテーマで、様々な企画展を随時開催しています。

■ あゆみ

- 1979年 国土地理院が東京都目黒区から筑波研究学園都市へ移転
- 1996年 「地図と測量の科学館」オープン
- 2019年 「地図と測量の科学館」来館者100万人達成



日本列島空中散歩マップ



古地図コーナー



特別展示室



公益財団法人 筑波メディカルセンター

筑波メディカルセンター病院

Tsukuba Medical Center Hospital

〒305-8558 つくば市天久保1-3-1

TEL 029-851-3511

発行人 病院長 じくや ともあき 軸屋 智昭

発行日 2022年1月吉日

E-mailアドレス:hp@tmch.or.jp

ホームページ:http://www.tmch.or.jp/

UD
FONT



当院では個人情報保護法の施行に伴い、患者さんの個人情報については利用目的を明確にし、その取り扱いには万全の体制で取り組んでおります。